

# Bali solaire

motorisé avec batteries et panneau solaire



Photo non contractuelle



## ENROULEUR HORS-SOL avec fin de course mécanique

- ✔ S'adapte sur les piscines existantes ou à construire
- ✔ Enrouleurs débrayables afin de sécuriser la piscine
- ✔ Aspect contemporain et panneau solaire parfaitement intégré au support, alliant esthétique et sécurité.



**+**  
Motorisation  
de votre enrouleur  
grâce aux batteries  
et au panneau  
solaire

Le + du produit



# Sofatec

FABRICANT DE COUVERTURES  
AUTOMATIQUES DE PISCINES

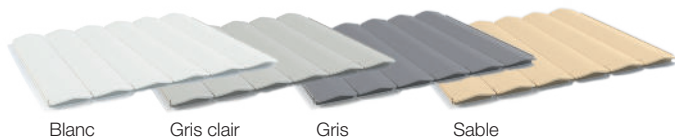


# ENROULEUR HORS-SOL

## BALI SOLAIRE



### Lames opaques



Blanc

Gris clair

Gris

Sable

### Lames polycarbonates

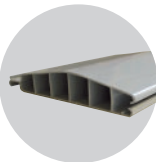


Fumé dessus  
noir dessous

Gris nacré dessus  
noir dessous

Bleuté dessus  
noir dessous

### BOUCHONS FIXES



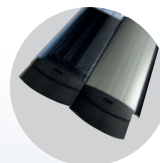
Lames renforcées avec 5 alvéoles



Haute résistance aux températures

Bouchons et ailettes + esthétiques avec empreinte effet carbone

BOUCHONS NOIR de 20 mm collés + AILETTE CLIPSÉE de 20 mm



### BOUCHONS RÉGLABLES BREVETÉS en option



Réglage possible de  $\pm 20$  mm de chaque côté de la lame



L'épaisseur de nos lames leur garantit une meilleure longévité, une très bonne flottabilité, et permet de mieux garder la chaleur.

Lames isolantes, étanches et solides

Installation simple et rapide, sur piscine existante ou à construire

Enrouleur débrayable afin de sécuriser la piscine (en cas de coupure électrique)

### COULEURS DISPONIBLES

#### Socle



#### Panneau solaire intégré au support

#### Enjoliveurs décors



### Les + du produit

- + Panneau solaire intégré au support.
  - + esthétique
  - + moderne
  - + discret
- + Motorisation de votre enrouleur grâce aux batteries et au panneau solaire
- + Simplicité de pose : ne nécessite ni de coffret électrique, ni de câble électrique



**⚠** Lames polycarbonates déconseillées pour piscine avec traitement au brome. Sur les enrouleurs hors-sol Solipro, Marquise et Bali, les lames polycarbonates sont déconseillées car enroulées elles peuvent monter rapidement en température lors de fort ensoleillement (risque de brûlures). Les sandows des contreponds peuvent provoquer des micro-rayures sur le dessus des lames lors de l'ouverture et/ou la fermeture de la couverture immergée.

Les lames coloris fumé dessus et noir dessous, bleuté dessus et noir dessous ont un pouvoir chauffant. La lame coloris gris nacré dessus et noir dessous a un faible pouvoir chauffant.

**⚠** Enrouleur déconseillé si les rayons de la piscine sont  $\geq 400$  mm



LA VIGILANCE HUMAINE est la meilleure protection pour éviter tous risques. Un bassin sécurisé et des adultes attentifs et responsables sont, de loin, la meilleure sécurité.

Votre revendeur conseil

