

Marquise sur rail

Avec ou sans fin de course électronique



GARANTIE
4 ANS
MOTEUR



POUR PISCINE
6 X 12 m
MAXI



ENROULEUR HORS-SOL motorisé sur rail

- ✓ S'adapte sur les piscines existantes ou à construire
- ✓ Enrouleurs débrayables afin de sécuriser la piscine
- ✓ Pied design avec différents coloris au choix
- ✓ Permet de couvrir les piscines de formes non-rectangulaires



Ambiance
lumineuse
avec
l'éclairage LED
des côtés

Le + du produit



Sofatec

FABRICANT DE COUVERTURES
AUTOMATIQUES DE PISCINES

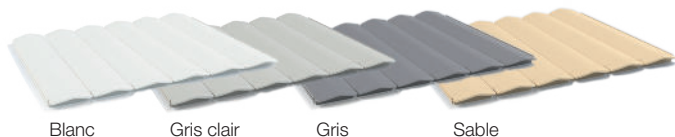


ENROULEUR HORS-SOL

MARQUISE SUR RAIL



Lames opaques



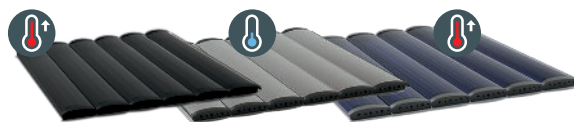
Blanc

Gris clair

Gris

Sable

Lames polycarbonates

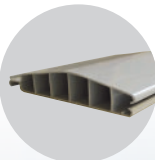


Fumé dessus
noir dessous

Gris nacré dessus
noir dessous

Bleuté dessus
noir dessous

BOUCHONS FIXES



Lames renforcées
avec 5 alvéoles



L'épaisseur de nos lames
leur garantit une meilleure
flottabilité, et permet de
mieux garder la chaleur.

BOUCHONS RÉGLABLES BREVETÉS en option



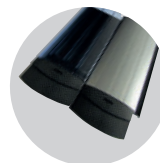
Réglage possible
de ± 20 mm de chaque
côté de la lame



Haute résistance
aux températures

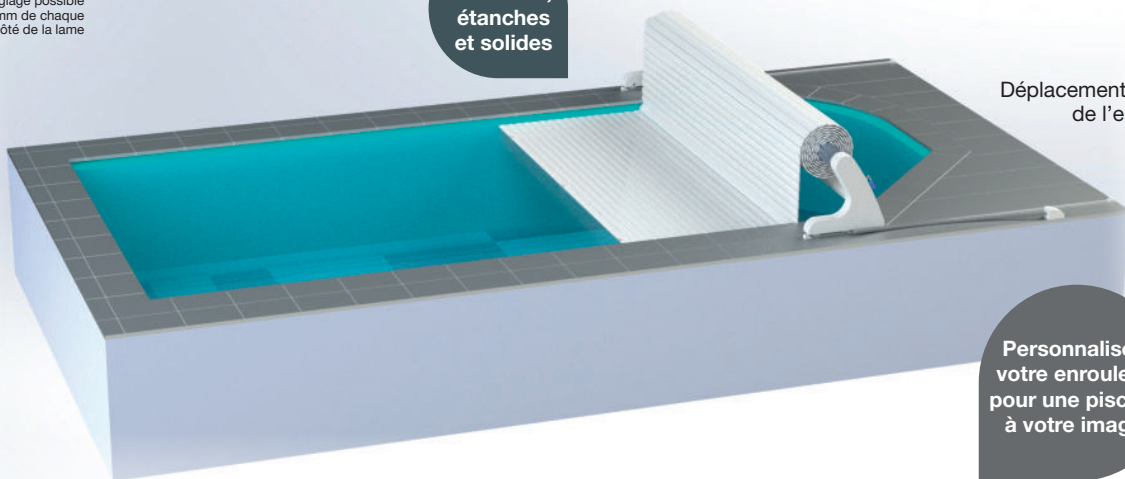
Bouchons et ailettes
+ esthétiques avec empreinte
effet carbone

BOUCHONS NOIR de 20 mm collés
+ AILETTE CLIPSÉE de 20 mm



Lames
isolantes,
étanches
et solides

Installation
simple et rapide,
sur piscine
existante
ou à construire

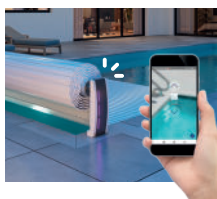


Déplacement manuel
de l'enrouleur

Personnalisez
votre enrouleur
pour une piscine
à votre image

OPTIONS

+ Application smartphone



Soft
Connect

Pour ouverture / fermeture*
de la couverture en bluetooth.
*Fermeture en commande maintenue

+ Commutateur déporté sans fil

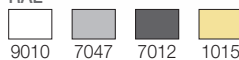


(Avec code d'accès pour ouverture / fermeture*),
à placer sur un mur intérieur.
Prévoir un câble électrique 3x1,5² de la commande
à clé vers le coffret électrique (impérativement).
*Fermeture en commande maintenue

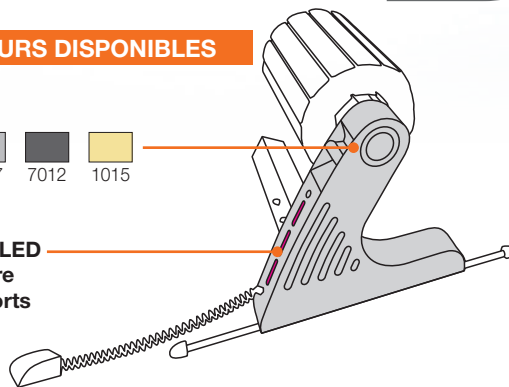
COULEURS DISPONIBLES

Support

RAL



Éclairage LED
sur l'arrière
des supports



Lames polycarbonates déconseillées pour piscine avec traitement au brome.
Sur les enrouleurs hors-sol Solipro, Marquise et Bali, les lames polycarbonates sont déconseillées car enroulées elles peuvent monter rapidement en température lors de fort ensoleillement (risque de brûlures).
Les sandows des contrepoids peuvent provoquer des micro-rayures sur le dessus des lames lors de l'ouverture et/ou la fermeture de la couverture immergée.

Les lames coloris fumé dessus et noir dessous, bleuté dessus et noir dessous ont un pouvoir chauffant.
La lame coloris gris nacré dessus et noir dessous a un faible pouvoir chauffant.



LA VIGILANCE HUMAINE est la meilleure protection pour éviter tous risques.
Un bassin sécurisé et des adultes attentifs et responsables sont, de loin,
la meilleure sécurité.

Votre revendeur conseil

